

Le guide de la Véranda Matière à construire



2007

www.tk-cadillacplastic.fr

Une entreprise de
ThyssenKrupp
Services

ThyssenKrupp Cadillac Plastic



ThyssenKrupp





PLAQUES DE TOITURE

A chaque exigence sa plaque

Transmission lumineuse / Isolation thermique / Tenue aux UV / Rigidité / Capacité de charge / Résistance aux chocs

Acrylique: la transparence, l'inaltérabilité dans le temps

Garantie 10 ans aux intempéries !!!

Plexiglas SDP Resist®	incolor	16 mm		●●●●	○○○○	●●●●	●●●●	●●●●	●●●●
2 parois, résistance améliorée	blanc	16 mm		●●●●	○○○○	●●●●	●●●●	●●●●	●●●●
Plexiglas S4P Resist®	incolor	32 mm		●●●●	●●○○	●●●●	●●●●	●●●●	●●●●
4 parois, résistance améliorée	blanc	32 mm		●●○○	●●○○	●●●●	●●●●	●●●●	●●●●
Plexiglas S4P Heatstop®	nacré	16 mm		●●○○	●●●●	●●●●	●●○○	●●●●	●●●●
4 parois, traitement "Fraicheur"	nacré	32 mm		●●○○	●●●●	●●●●	●●○○	●●●●	●●●●
Plexiglas WP sinusoïdal®	incolor	3 mm		●●●●	○○○○	●●●●	●●○○	●●●●	●●●●
Transparent ou traitement "Fraicheur"	nacré	3 mm		●●○○	●●●●	●●●●	●●○○	●●●●	●●●●


Polycarbonate: la résistance inégalée aux chocs

Garantie 10 ans aux intempéries !!!

Makrolon® Multi UV	incolor	16 mm		●●●●	●○○○	●○○○	●○○○	●●●●	●●●●
Protégé UV	blanc	16 mm		●●●●	●○○○	●○○○	●○○○	●●●●	●●●●
Makrolon® Multi UV	incolor	32 mm		●●●●	●○○○	●○○○	●○○○	●●●●	●●●●
Protégé UV	blanc	32 mm		●●○○	●●●●	●●●●	●●○○	●●●●	●●●●
Makrolon® Multi UV	IQ Relax	16 mm		●●●●	●●●●	●○○○	●○○○	●●●●	●●●●
Protégé UV, traitement "Fraicheur"		32 mm		●●○○	●●●●	●●○○	●●○○	●●●●	●●●●

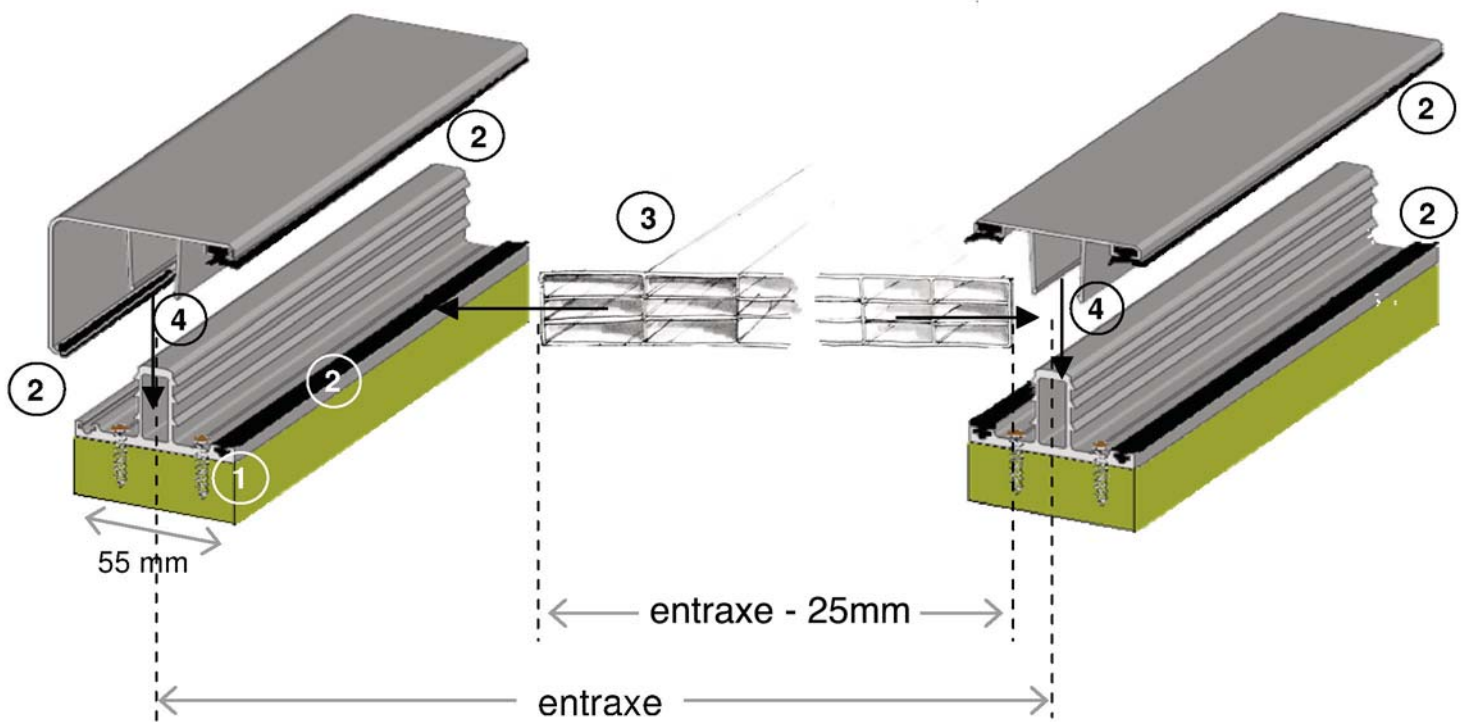
Aluminium: l'esthétique et l'isolation

Garantie 10 ans aux intempéries !!!

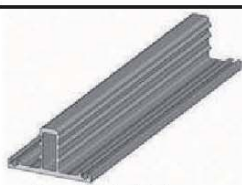
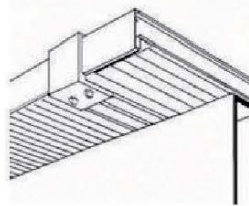
Lyx®Top Thermique		16 mm		○○○○	●○○○	●●●●	●●●●	●●●●	●●●●
2 faces aluminium, isolation thermique		32 mm		○○○○	●●●●	●●●●	●●●●	●●●●	●●●●
Lyx®Top Thermique et Acoustique		32 mm		○○○○	●●●●	●●●●	●●●●	●●●●	●●●●
2 faces aluminium, isolation thermique et phonique				○○○○	●●●●	●●●●	●●●●	●●●●	●●●●



SYSTEME DE PROFILES POUR TOITURE : Plaques alvéolaires 16 & 32 mm

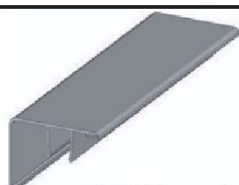


- ① **Fixez** les profilés inférieurs de jonction CP10 sur vos chevrons porteurs, après avoir inséré les joints J622. Pour les bordures, il ne faut insérer qu'un seul joint J622.
Les profilés doivent dépasser au minimum de 5 cm les chevrons porteurs en bas de pente.
- ② **Insérez** les joints d'étanchéité J605 dans les profilés supérieurs CP20 et CP30 (capots) ainsi que le J100 dans le profilé supérieur de bordure CP30.
- ③ **Placez** les plaques alvéolaires sur les profilés. Attention à laisser un jeu de dilatation en largeur comme en longueur. La largeur des plaque doit être de 25 mm inférieure à l'entraxe entre chevrons (cf figure ci-dessus). L'idéal est de ne pas recouper la plaque en largeur, et donc d'adapter l'écartement des chevrons.
- ④ **Clipez** à l'aide d'un maillet les profilés supérieurs (capots) CP20 et CP30 sur les profilés inférieurs CP10.
- ⑤ **Rivetez** une équerre alu d'arrêt de plaque en partie basse du profilé CP10 comme indiqué sur la figure ci-contre pour empêcher le glissement des plaques. Pour la bordure, nous vous conseillons de scier la joue dépassant les chevrons porteurs.



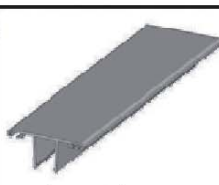
Profilé inférieur

CP 10



Profilé supérieur (capot)
de bordure et de jonction

CP 30



CP 20



Joint pour capot de
bordure

J100



Joint pour capot
supérieur

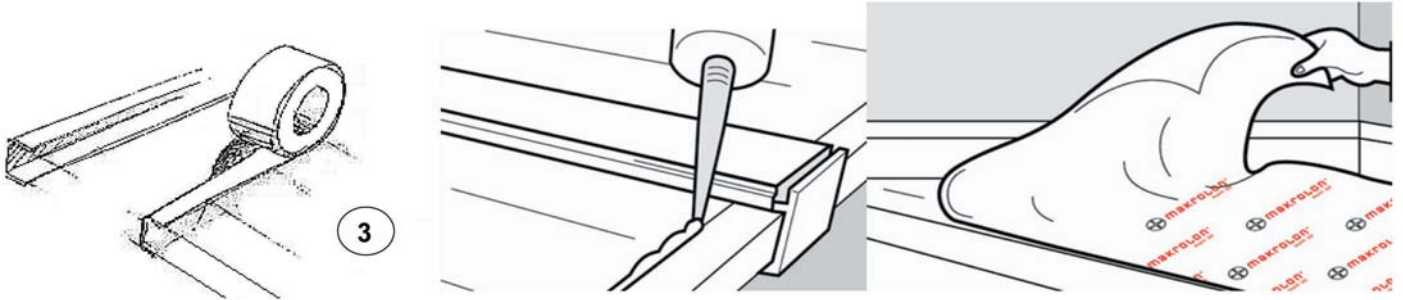
J605



Joint pour profilé
inférieur

J622

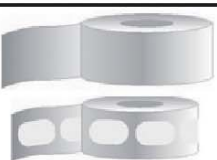
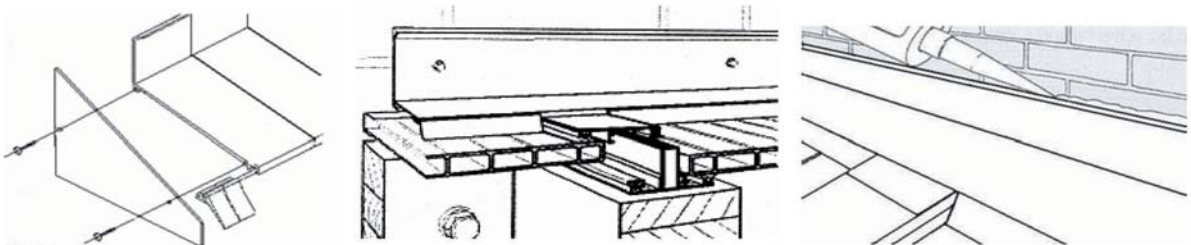
SYSTEME DE PROFILES POUR TOITURE : Plaques alvéolaires 16 & 32 mm



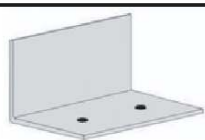
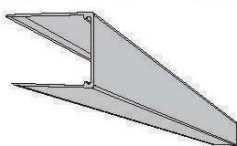
- 3 Les plaques doivent être obturées avec sur la partie supérieure un adhésif aussi étanche que possible, (type scotch alu), et en partie inférieure aussi étanche que nécessaire (ex. closoir d'obturation aluminium). Appliquez ensuite un joint de silicone compatible avec le polycarbonate ou l'acrylique.

Laissez le film de protection jusqu'à ce que la plaque soit installée : la partie imprimée vous indique la face extérieure.

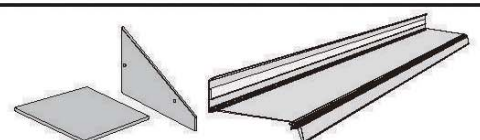
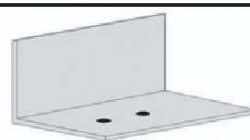
Installez une bavette en partie supérieure, afin d'assurer l'étanchéité entre le mur et la toiture:
Fixez par des chevilles le profilé de bavette au mur, après avoir inséré le joint. Appliquez ensuite un joint de silicone approprié entre le mur et le profilé.



Scotch plein et perforé, closoir aluminium pour obturation des plaques



Equerre de bas de pente 16 ou 32
Liaison Rive D & G



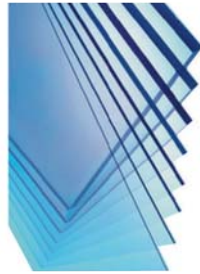
Bavette supérieure : faitière + joint, embout et éclisse de liaison

Éléments de vitrages



Acrylique : Plexiglas®

Vitrages, garde corps, murs antibruits
Très bonne transmission lumineuse
Inaltérabilité dans le temps



Polycarbonate : Makrolon®

Vitrages sécurisés, garde corps
Résistance aux chocs (250 fois plus que le verre)
Très grande plage thermique d'utilisation
Classement feu M2



PVC : Octaclear®

Vitrages intérieurs
Classement feu M1
Très résistant aux chocs
Bonne résistance chimique



Vitrages structurés en polycarbonate Makrolon® et acrylique Plexiglas®

Diffusion de la lumière
Opacifiant
Esthétique
Résistance aux chocs

Éléments de remplissage



Panneaux de remplissage PVC Expandé :

LYX® Cel, LYX® Foam

Caissons de volets roulants, panneaux de portes, cloisons, façades et appuis de fenêtre.

Légereté
Rigidité
Isolation



Panneaux de remplissage PVC Massif :

Caissons de volets roulants, climatisations, panneaux de portes, façades et appuis de fenêtre.

Résistance aux chocs
Résistance chimique
Qualité de surface



Panneaux sandwich aluminium ou PVC :

LYX® Plast, LYX® Alu, LYX® Tape

Panneaux d'allège, cloisonnement...

Rigidité
Isolation
Résistance au feu
Esthétique

Bois composite

Système complet de terrasses en bois composite :

Lames, lambourdes et attaches

Aspect strictement identique au bois exotique
Aucun entretien
6 coloris disponibles
Esthétique
Système d'attaches invisibles



LA GAMME COMPOSITES

Nos agences commerciales

Agence d'Avignon

Rue des Jonquilles
Chemin du Pont des Deux Eaux
84000 Avignon
Tél. 04 90 87 23 13
Fax 04 80 87 30 92
avignon@tk-cadillacplastic.fr

Agence de Lille

1163 avenue de L'Épinette
Z.I. de L'Épinette
59113 Seclin
Tél. 03 28 16 05 25
Fax 03 20 97 65 92
lille@tk-cadillacplastic.fr

Agence de Rouen

6, rue MJA Condorcet
Z.I. - BP 219
76304 Sotteville-les-Rouen
Tél. 02 35 66 51 22
Fax 02 35 66 70 57
rouen@tk-cadillacplastic.fr

Agence de Bordeaux

6 chemin de la Briqueterie
33610 Canéjan
Tél. 05 57 26 16 00
Fax 05 57 26 16 09
bordeaux@tk-cadillacplastic.fr

Agence de Lyon

20 rue Jean Rostand
Z.I. BP 208
69742 Genas Cedex
Tél. 04 78 90 54 75
Fax 04 78 40 68 04
lyon@tk-cadillacplastic.fr

Agence de Strasbourg

R.D. 302
67610 La Wantzenau
Tél. 03 88 33 00 44
Fax 03 88 33 03 00
strasbourg@tk-cadillacplastic.fr

Agence de Caen

Boulevard Paul Boucherot
Z.I. Object'ifs Sud
14123 Ifs
Tél. 02 31 35 77 70
Fax 02 31 35 77 79
caen@tk-cadillacplastic.fr

Agence de Paris

13, rue René Cassin
Z.A.C. La Villette aux Aulnes
77290 Mitry-Mory
Tél. 01 64 67 44 00
Fax 01 64 67 44 05
paris@tk-cadillacplastic.fr

Agence de Tours

38 rue de Suède
Z.I. Nord
37100 Tours
Tél. 02 47 41 04 84
Fax 02 47 41 04 86
tours@tk-cadillacplastic.fr

Agence de Dijon

13 impasse de Reggio
Z.I. Nord
21000 Dijon
Tél. 03 80 70 06 66
Fax 03 80 70 09 09
dijon@tk-cadillacplastic.fr

Agence de Rennes

Allée du Blossne
Z.A. La Hallerais
35770 Vern-sur-Seiche
Tél. 02 99 53 85 55
Fax 02 99 32 02 83
rennes@tk-cadillacplastic.fr