

## Distributeur de semi-produits plastiques pour la réalisation de vos projets bâtiment

- Bardages
- Couvertures
- Toitures
- Voûtes
- Faux plafonds
- Vitrages isolants
- Habillage de façades
- Terrasses en bois composite

## LES PLAQUES POLYCARBONATE

**makrolon®**  
multi

Les plaques Makrolon® multi sont en polycarbonate alvéolaire. Elles combinent toute une série de propriétés intéressantes, qui en font un matériau de qualité pour la construction.

### Applications :



- Vérandas
- Toitures
- Bardages
- Voûtes, éclairage zénithal, verrières
- Faux plafonds, cloisons
- Auvents, pergolas, préaux
- Serres
- Vitrages isolants
- Couverture de piscines

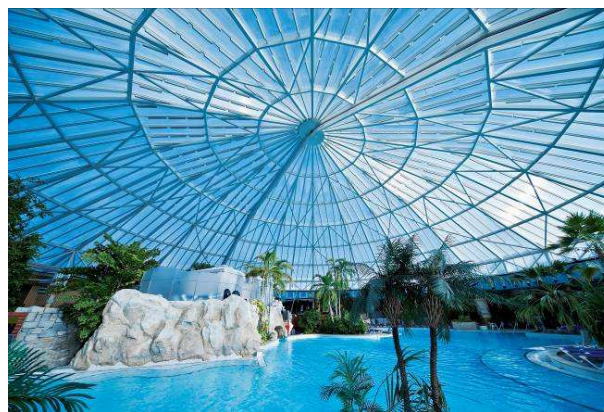
### Avantages :

- Extrêmement résistant à l'impact
- Hautes charges admissibles
- Excellente transmission lumineuse et qualité optique
- Résistant aux intempéries
- Protection anti-UV
- Excellente isolation thermique
- Faible poids au m<sup>2</sup>
- Garantie 10 ans contre les intempéries et la grêle
- Classement feu M1 et M2
- Conforme aux normes environnementales ROHS - REACH

### Toute la gamme en un coup d'œil:

- Epaisseurs : 4, 6, 10, 16 et 32 mm
- Largueurs : 980, 1200, 1230 et 2100 mm
- 4 coloris : Incolore, blanc, IQ Relax anti chaleur et brun (16 mm)
- Nanogel S2S-25, U=0.98W/m<sup>2</sup>K, Format 3750x1220

CSTB  
Avis Technique  
6/07-1730



# makrolon®

mono

Le Makrolon® mono est une gamme variée de plaques en polycarbonate massif. Elles combinent toutes une série de propriétés intéressantes, qui en font un matériau de qualité pour la construction.

## Toute la gamme en un coup d'œil:



- Makrolon® GP – la plaque en polycarbonate standard sans protection UV
- Makrolon® UV – la plaque en polycarbonate avec protection UV sur les deux faces
- Makrolon® AR – la plaque traitée anti rayures et résistante aux produits chimiques
- Makrolon® Structuré – avec revêtement structuré anti UV

## Applications :

### Avantages :

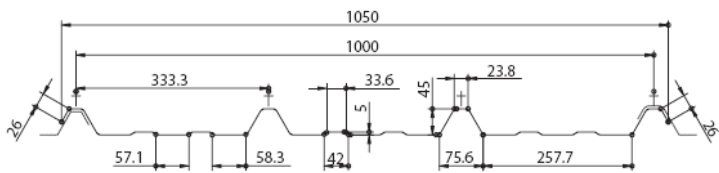
- Transparence maximale (plus élevée que le verre)
- Résistance aux chocs face au verre : 250 fois plus grande à épaisseur identique
- Résistant aux intempéries
- Pliage direct et facile à couper
- Classement feu M1 et M2
- Conforme aux normes environnementales ROHS - REACH

- Mobilier urbain
- Voûtes
- Vitrages de protection
- Vitrages pour construction
- Garde-corps, balcons
- Couvertures de piscines

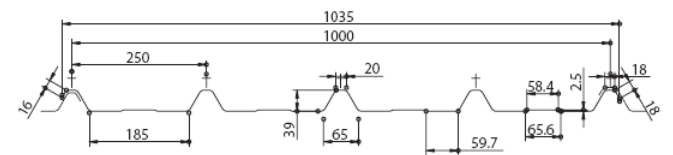


# marlon CS®

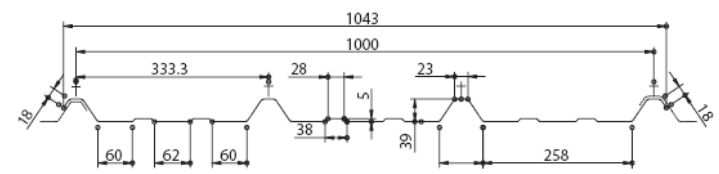
Le Marlon CS® Longlife est une gamme de plaques en polycarbonate ondulées correspondant aux profils des principaux bacs acier.



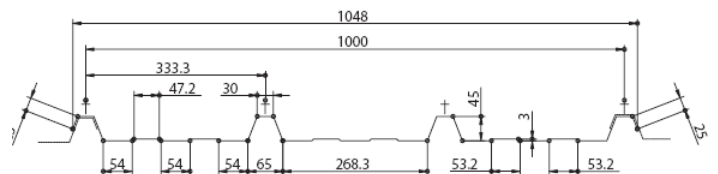
Marlon CS P1031 Nervesco 1000



Marlon CS P1167 Cobiacler 1004

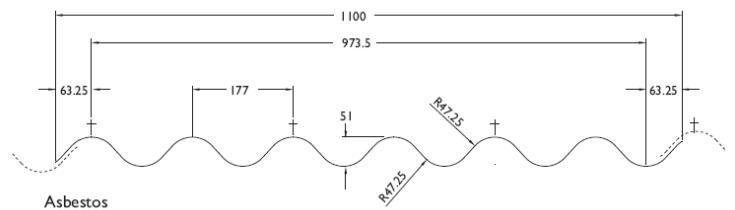


Marlon CS P1068 Haciero 3.333.39 T



Marlon CS P1472 Nergal 1000

CSTB  
Avis Technique  
N° 5/08-2012



Asbestos

Hors avis technique

## Applications :

- Lucarnes
- Lanterneaux
- Toitures, couvertures
- Bardages

## Avantages :

- Resistance à l'impact
- Resistance aux intempéries et aux UV
- Conservation durable de la clarté optique
- Poids léger, manutention simple et installation aisée
- Des profilés identiques à ceux des bacs acier
- 10 ans de garantie pour la transmission lumineuse
- Classement feu M1



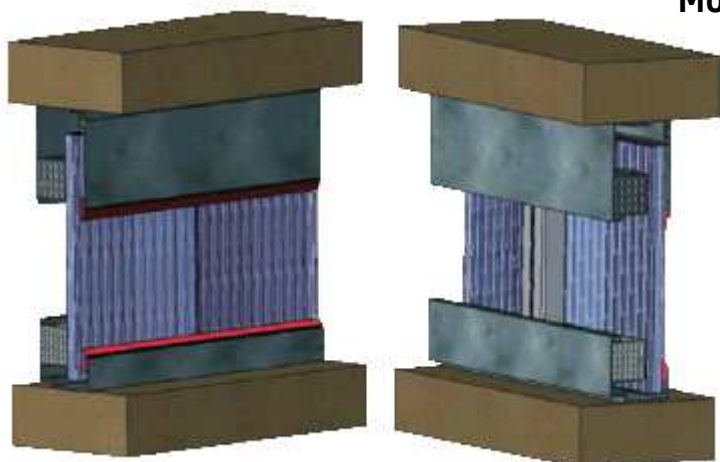


# Akyver Connect® 16

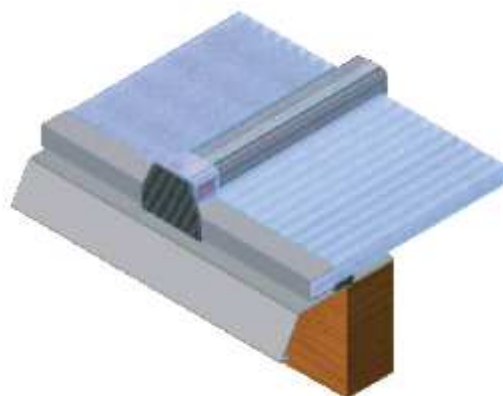
Système connectable de 16 mm

L'Akyver Connect® 16 est un système connectable de plaque polycarbonate de 16 mm d'épaisseur, pour vos besoins de **toiture** et de **bardage** en application plane ou cintrée. Réalisations neuves ou rénovations, **blanc** ou **incolor** le produit est destiné aux bâtiments industriels, agricoles, commerciaux ainsi qu'aux établissements recevant du public.

**Montage en bardage** (connecteur vers l'intérieur)



**Montage en toiture** (connecteur vers l'extérieur)

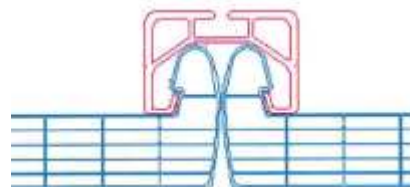


CSTB  
Avis Technique  
2/09-1353  
Bardage

CSTB  
Avis Technique  
N° 5/10-2116  
Couverture

## Avantages :

- Facilité de mise en œuvre
- Léger : 3,2 Kg/m<sup>2</sup>
- Protégé UV 2 faces
- Très grandes protégées et cintrable
- Très bonne isolation thermique : 1,7 W/m<sup>2</sup>.°C
- Très bonne transmission lumineuse
- Aspect givré
- Classement feu M1 (européen B-s2,d0)
- Conforme aux normes environnementales ROHS - REACH



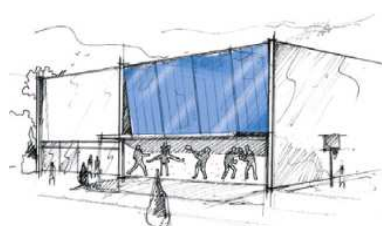
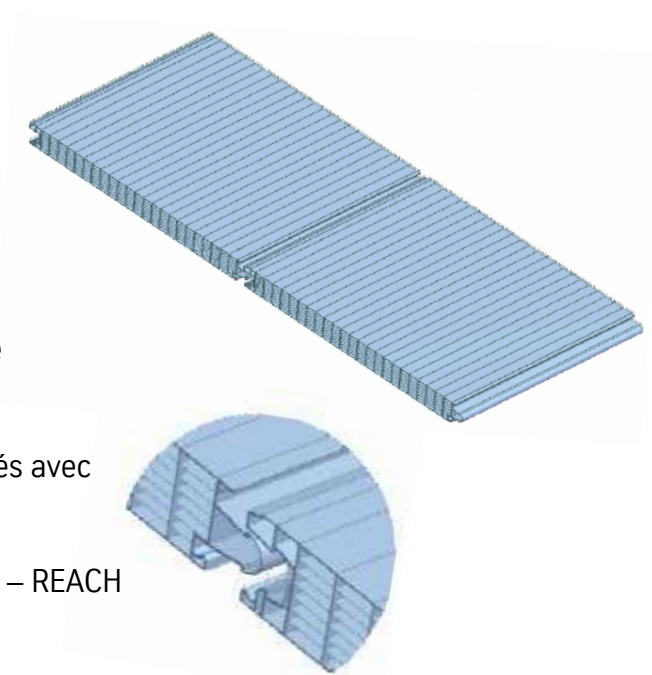
# Akyver Panel® 40

Système clippable de 40 mm

L'Akyver Panel® 40 est un système clippable en polycarbonate de 40 mm d'épaisseur, **blanc** ou **incolore**, idéal pour le **bardage** neuf ou la rénovation de bâtiments industriels, de stockage, ainsi que pour les gymnases, salles de tennis et autres bâtiments recevant du public.

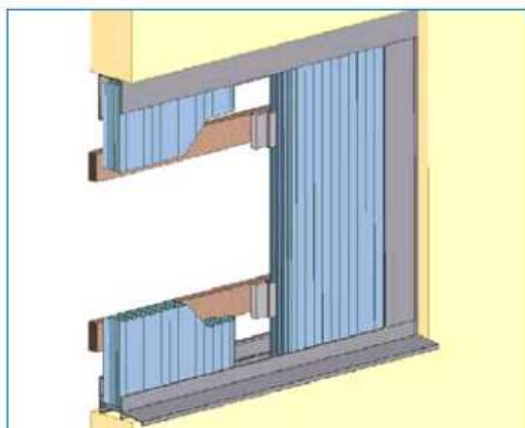
## Avantages :

- **Excellente isolation thermique :**  
**8 parois 0,98 W/m<sup>2</sup>.°C ; 3 parois 1,7 W/m<sup>2</sup>.°C**
- Excellente étanchéité à l'enclipsage
- Protection UV par coextrusion sur face extérieure
- Rigidité
- Facilité de montage
- Gamme complète de profilés aluminium et profilés avec **rupture de pont thermique**
- Classement feu M1 (européen B-s1,d0)
- Conforme aux normes environnementales ROHS – REACH



CSTB  
Avis Technique  
N° 2/09-1386  
3 parois

CSTB  
Avis Technique  
En cours  
8 parois



# Akyver Panel® 50

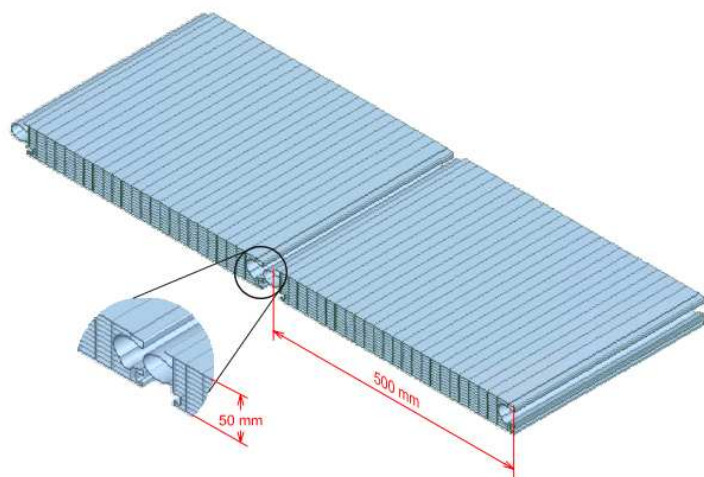
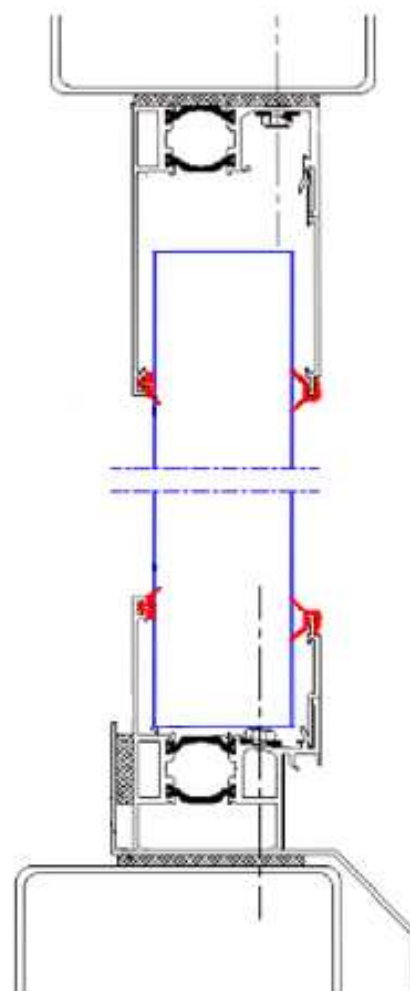
Système clippable de 50 mm

L'Akyver Panel® 50 est un système clippable à **forte isolation thermique** en polycarbonate de 50 mm d'épaisseur, idéal pour le **bardage** neuf ou la rénovation de bâtiments industriels, de stockage, ainsi que pour les gymnases, salle de tennis et autres bâtiments recevant du public.

## Avantages :

- Matériau répondant aux exigences et demandes des bâtiments à **haut rendement énergétique**
- **Excellente isolation thermique : 0,83 W/m<sup>2</sup>.°C**
- Protection UV par coextrusion sur face extérieure
- Rigidité
- Excellente étanchéité à l'enclipsage
- Facilité de montage
- Gamme complète de profilés aluminium et profilés avec **rupture de pont thermique**
- Classement feu M1 (européen B-s2,d0)
- Conforme aux normes environnementales ROHS - REACH

CSTB  
Avis Technique  
N° 2/09-1386



## HABILLAGE DE FACADES

# TRESPA®

Le Trespa® Meteon est un panneau à base de résines thermodurcissables renforcées de fibres de bois avec surface décorative intégrée de 6, 8, 10 ou 13 mm d'épaisseur. Disponibles dans un large éventail de coloris, effets et finitions standard ou personnalisés, ces panneaux ont la capacité de transformer votre design.

### Avantages :

### Applications :

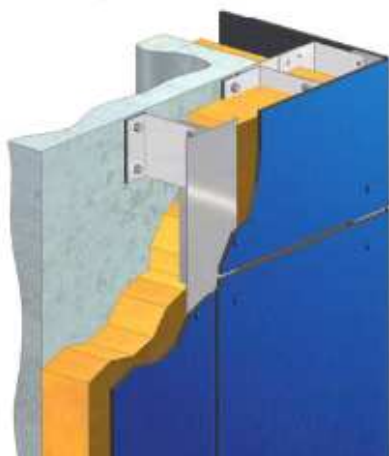
- Habillage de façades
- Aménagement intérieur
- Cloisons
- Garde-corps
- Résistant aux intempéries et UV
- Excellente résistance mécanique et chimique
- Surface lisse pour un entretien aisé et une hygiène optimale
- Robuste
- Gamme de couleurs : uni, métallisé, bois ou naturel
- Facilité de mise en œuvre
- Pose en façade légère

### Exemples de montage : (sur ossature bois ou métallique)

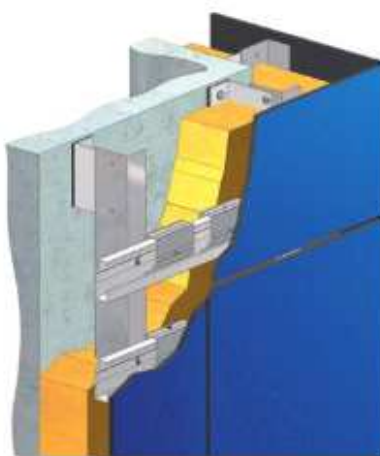
TS700 : Fixation visible sur ossature métallique

TS200 : Fixation invisible par agrafes

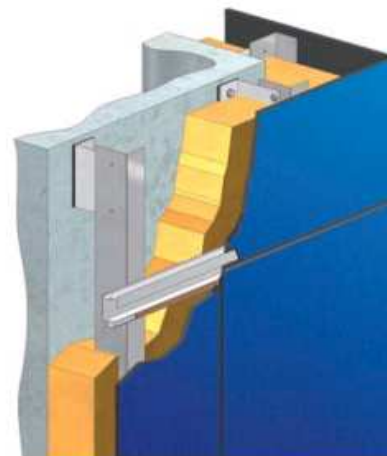
TS300 : Fixation invisible par les chants



CSTB  
Avis Technique  
N° 2/03-1014



CSTB  
Avis Technique  
N° 2/04-1078



CSTB  
Avis Technique  
N° 2/06-1223

Photo Pierre Pichon



Photo Pierre Pichon





# ALUCOBOND®

L'Alucobond est un matériau aluminium composite multi couches (ACM).

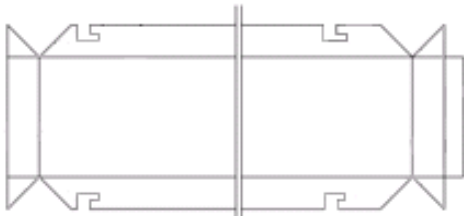
Il se présente sous la forme d'un panneau « sandwich », composé de deux tôles en alliage d'aluminium, AG06 – H14 (1/2 dur) et d'une couche centrale ou âme en polyéthylène de faible densité, le tout sur 4 mm d'épaisseur. Disponibles dans un large éventail de coloris et états de surfaces, ces panneaux ont la capacité de bouleverser votre bâtiment.

## Avantages :

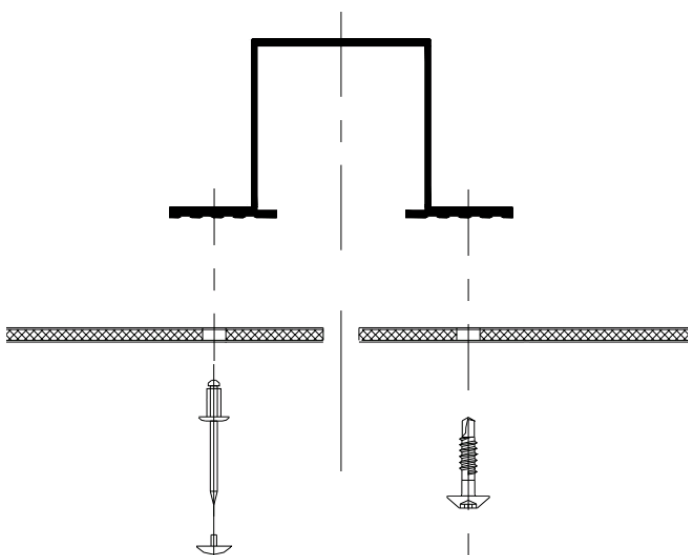


- Légèreté associée à une grande rigidité
- Résiste aux intempéries
- Pliage et formage très faciles
- Esthétique
- Gamme de couleurs : uni, métallisé, bois ou naturel
- Classement feu M1 (européen B-s2,d0)
- Conforme aux normes environnementales ROHS – REACH

CSTB  
Avis technique N° 2/02-917  
Système en cassette

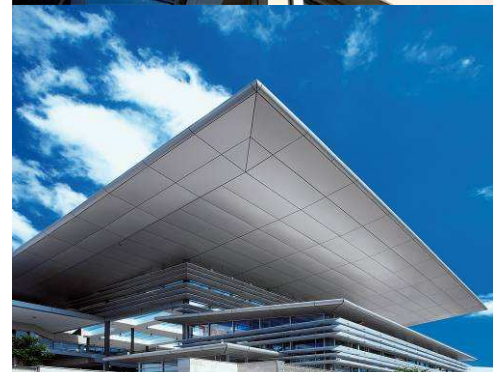


CSTB  
Avis technique N° 2/02-918  
Système riveté



## Applications :

- Habillage de façades
- Auvents
- Toitures
- Bandeaux
- Aménagement intérieur
- Châssis de fenêtres



## TERRASSE EN BOIS COMPOSITE



Les lames de terrasse Twinson® sont fabriqués à partir d'un mélange de bois et de PVC. Cette matière composite vous permet de profiter de la chaleur et la beauté du bois, ainsi que la longévité et la facilité d'entretien du PVC.

### Applications :

- Sols extérieurs
- Terrasses
- Plages de piscines
- Esplanades, allées
- Panneaux d'occultation
- Décorations murales



### Avantages :

- Aucun entretien
- Aucune vis ou attaches apparentes
- Installation facile et rapide
- Aspect au toucher identique aux bois tropicaux
- Robuste
- Aspect chaleureux
- Résiste à l'eau
- Non glissant
- Sans écharde, ne se fend pas, ne se déforme pas
- Imputrescible, ne verdit pas
- Disponible en 7 coloris

Montage simple avec attache inox invisible



Retrouvez également, sur demande



Le profilé Terrace+®, pour les projets à lourd passage avec profilés porteurs en aluminium.



## ThyssenKrupp Cadillac Plastic

ThyssenKrupp Cadillac Plastic, c'est :

- 10 agences réparties en France formant ainsi un réseau commercial proche de chez vous
- 10 zones de stockage produits sur 25 000 m<sup>2</sup> pour vous livrer dans les plus brefs délais
  - 3 centres de découpe régionaux pour les découpes en grande séries

Nous vous proposons également des solutions de transformation clé en main, pour la réalisation de vos projets.

Pour toutes informations complémentaires et demandes spécifiques, veuillez contacter :

Raphaël FLIPPE

Tel : 01.64.67.44.25

Fax : 01.64.67.44.29

E-mail : [r.flippe@tk-cadillacplastic.fr](mailto:r.flippe@tk-cadillacplastic.fr)

13 rue René Cassin, ZAC la Villette aux Aulnes  
77290 Mitry-Mory

