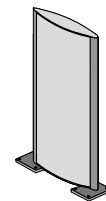
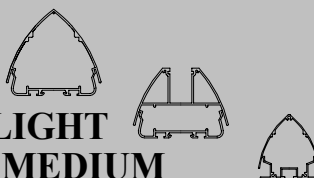
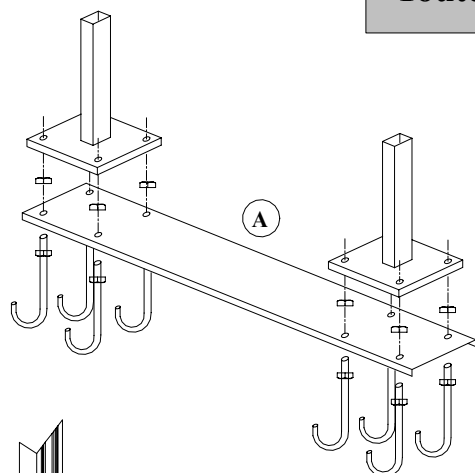


NOTICE DE MONTAGE

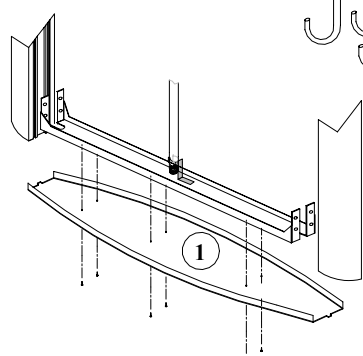
Totem Eclairé ELLIPSO
Totem Eclairé ELLIPSOLIGHT
Totem Eclairé ELLIPSO MEDIUM



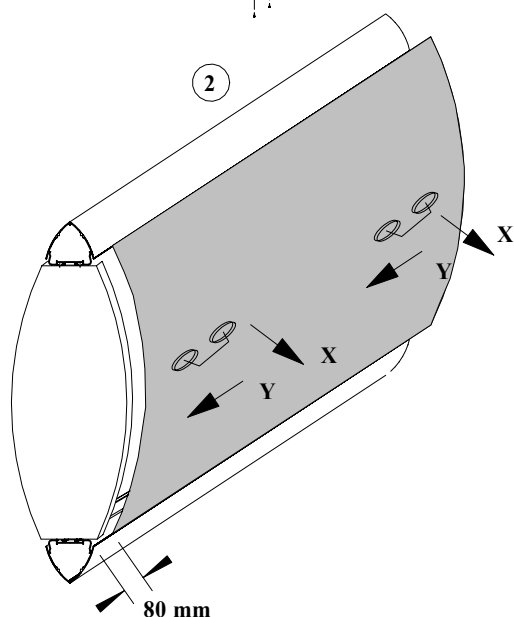
Toutes Hauteurs



- A) Préparer le kit de fixation comprenant les 8 crosses d'ancrage les deux platines et le gabarit de pose. Pour cela, monter un écrou par crosses d'ancrage.
Fixer les 8 crosses sur le gabarit de pose à l'aide des 8 écrous supplémentaires. Couler le béton (selon la norme DTU 13.2) dans la réservation. Placer le gabarit avec les 8 crosses. Assurez-vous que l'ensemble soit bien de niveau.



- 1) Monter et visser l'Embout Bas avec Rebords



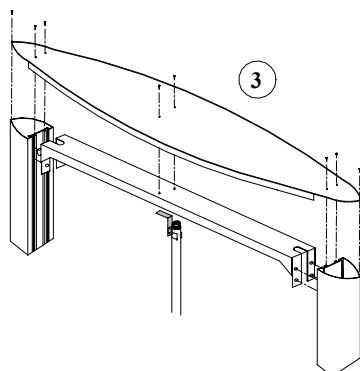
- 2) Coucher la structure sur la tranche engager un coté du PMMA AV dans la rainure basse (80 mm du bas), puis donner du galbe au PMMA afin de pouvoir engager celui-ci dans la rainure haute. Placer 2 ventouses type vitrier dans l'axe du PMMA (comme indiqué sur schémas ci-contre), tirer sur les ventouses (suivant X) et pousser la plaque PMMA vers le bas (suivant Y) du totem afin de l'insérer dans l'embout bas.
Répéter le processus pour la tôle AR.

Pour démonter les plaques PMMA effectuer le processus inverse au processus 2

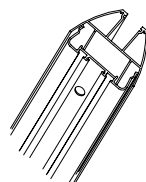
Après séchage du béton, retirer les 8 écrous des crosses d'ancrage et enlever le gabarit de pose. Placer à présent les deux platines sur les crosses d'ancrage. Fixer avec les 8 écrous.

Incérer le Totem dans les platines.
Le Totem devra reposer entièrement au sol.

Attention : Les Totems devront être mis en place avec un engin de levage.



- 3) Monter visser l'Embout Supérieur avec Rebords



Manutention des Totems

Passer une élingue dans les trs ø 35 (haut des mats) et lever l'ensemble